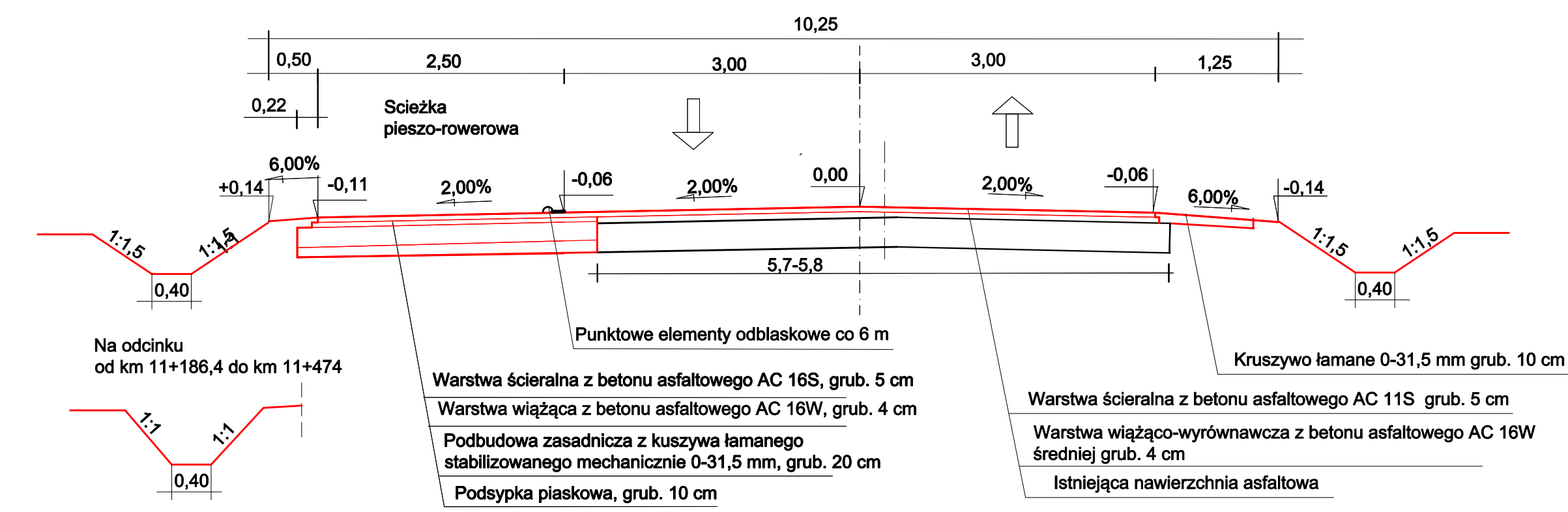
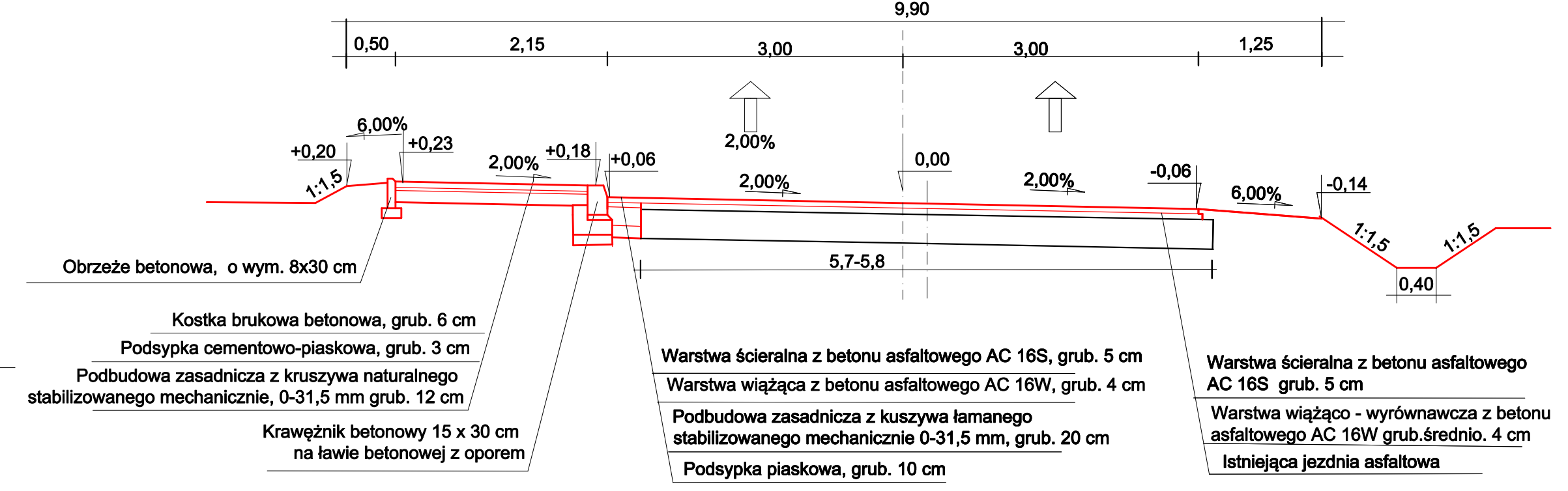


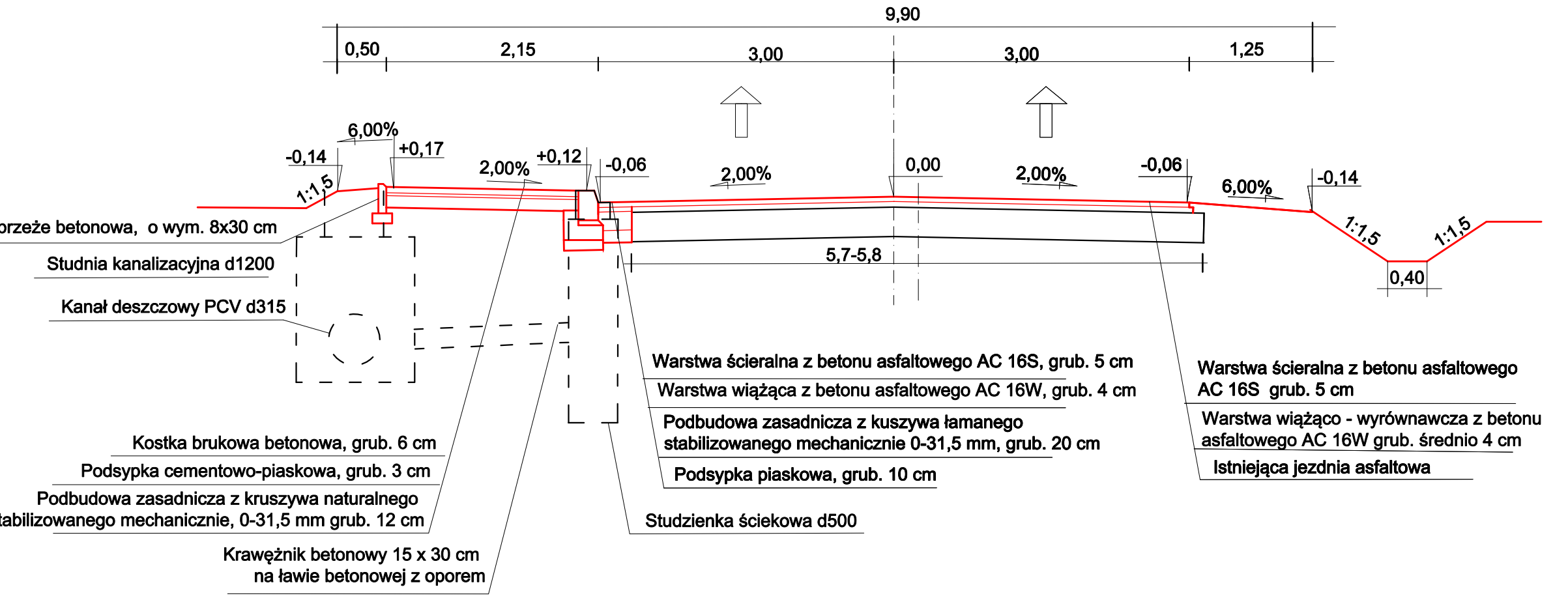
PRZEKRÓJ NR 1
od km 11+186,4 do km 12+010



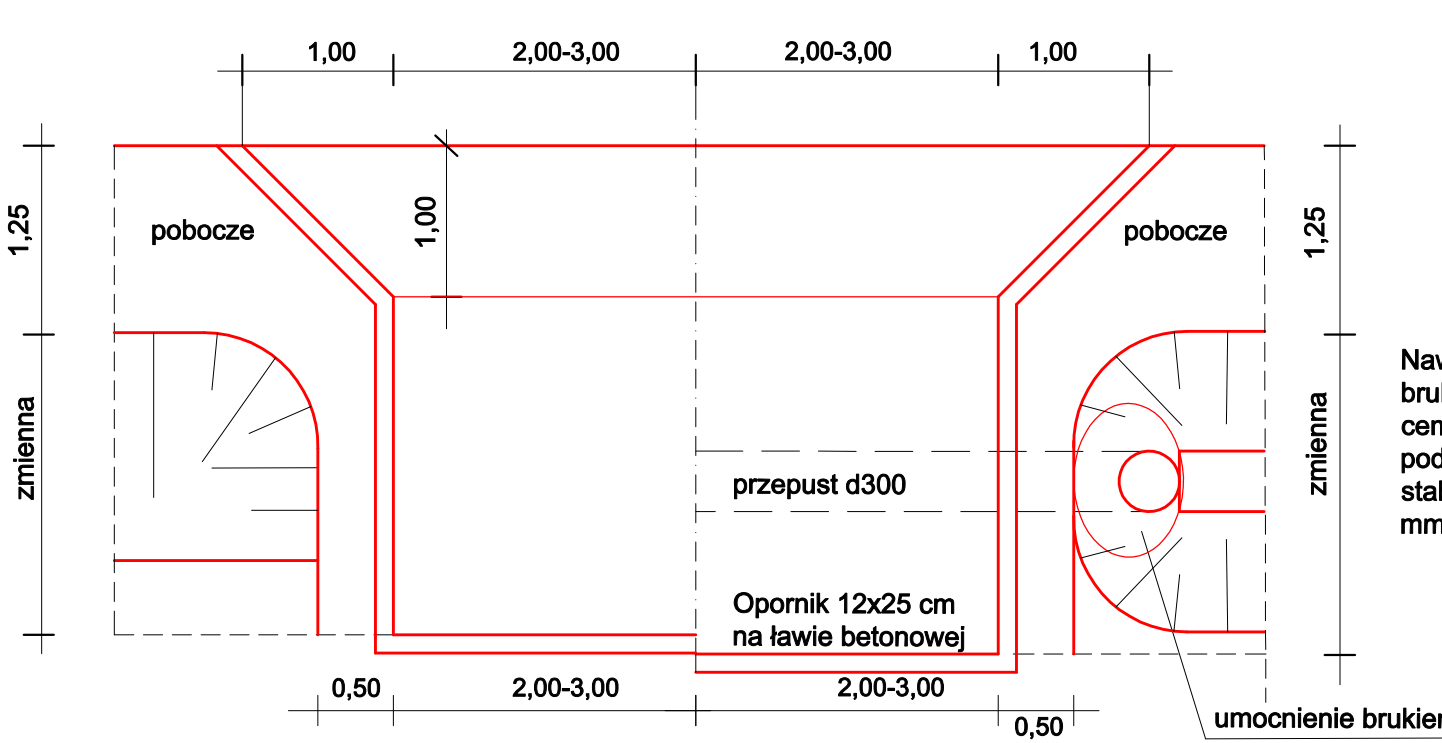
PRZEKRÓJ NR 3
od km 12+209 do km 12+258



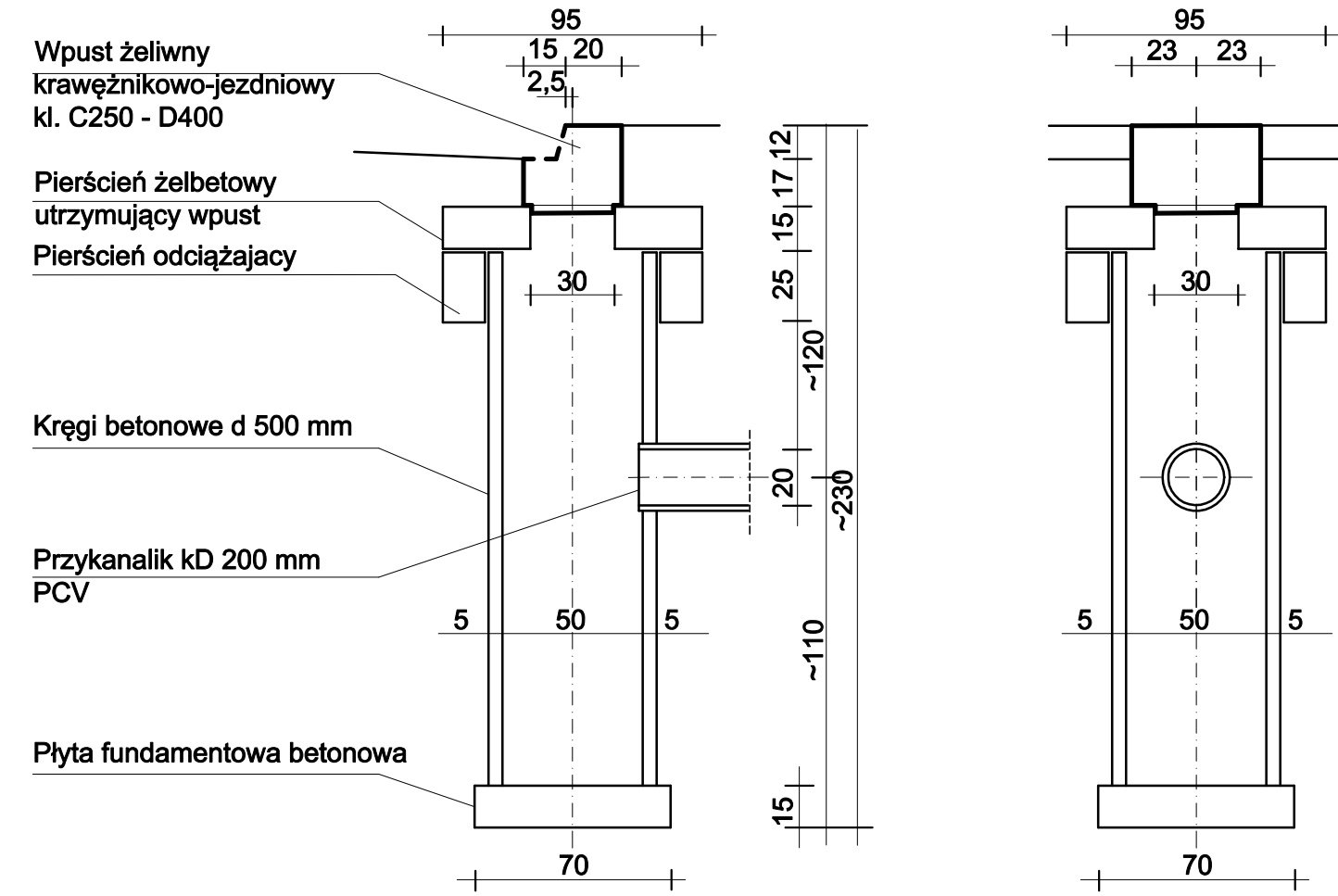
PRZEKRÓJ NR 2
od km 12+210 do km 12+184



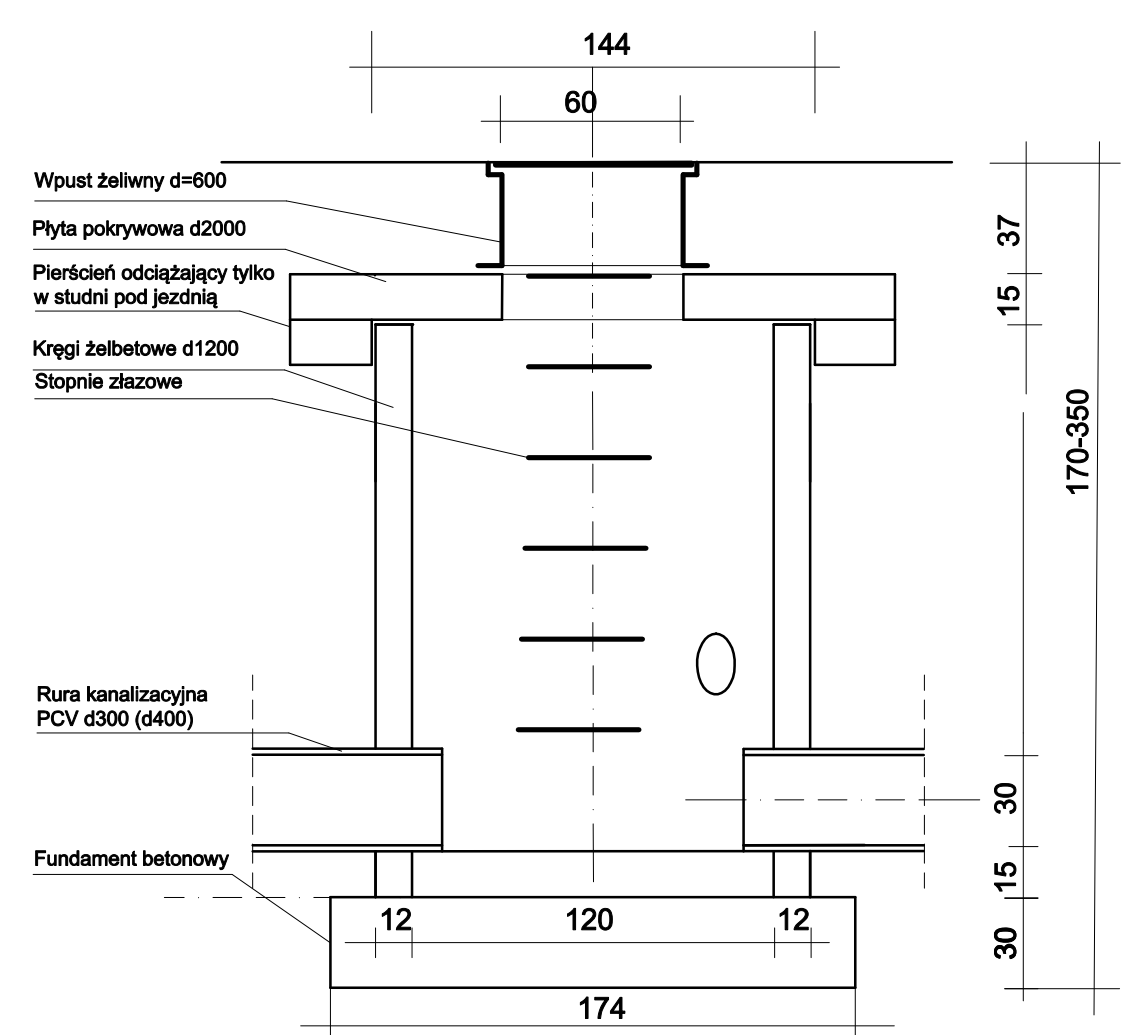
ZJAZD
na posesję zabudowaną



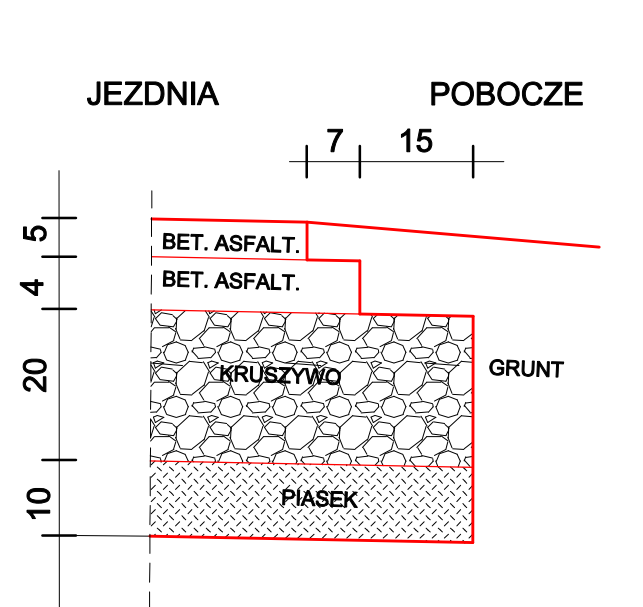
STUDZIENKA ŚCIEKOWA PODKRAWĘŻNIKOWA
skala 1: 25, wymiary w cm



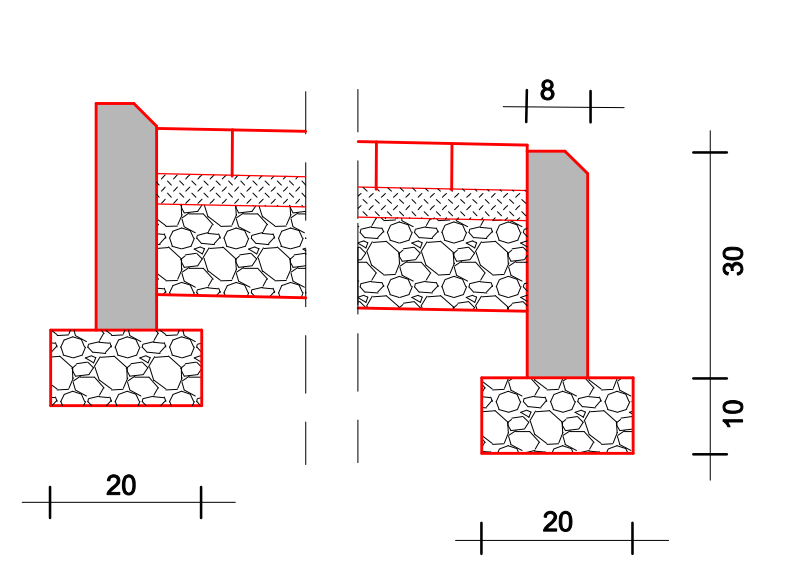
STUDNIA KANALIZACYJNA OKRĄGŁA
skala 1:25 (wymiar w cm)



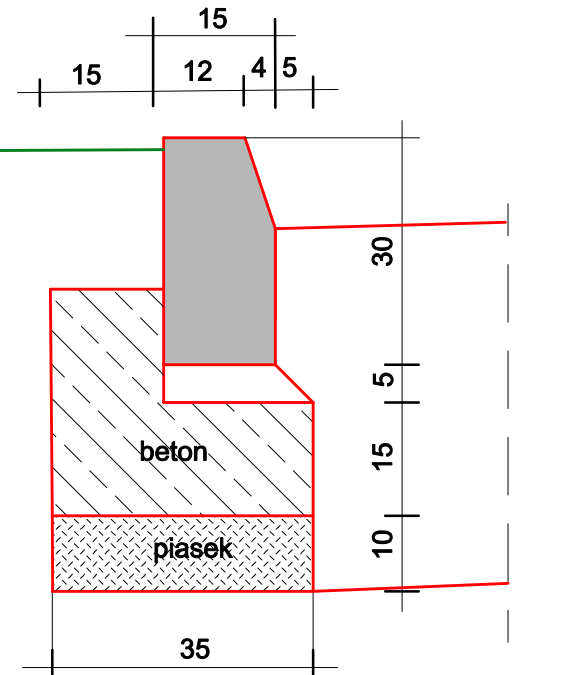
SZCZEGÓŁ - krawędź jezdni
skala 1:10 (wymiar w cm)



SZCZEGÓŁ - chodnik
skala 1:10 (wymiar w cm)



SZCZEGÓŁ - ściek A przy krawężniku
skala 1:10 (wymiar w cm)



Nazwa projektu	Projekt przebudowy ul. Słoniawskiej w Makowie Mazowieckim w ciągu drogi powiatowej Nr 3206W Krasne - Romanowo - Maków Mazowiecki.		
Inwestor	ZARZĄD POWIATU MAKOWSKIEGO		
Wykonawca	AS Projekt, Warszawa		
Rysunek	PRZEKROJE NORMALNE		
	Skala 1:50	Listopad 2017	Rysunek 2
Projektant	mgr inż. Krystyna Suwara upr. nr We-793/94	specjalność drogowa	
Projektant branży sanitarnej	mgr inż. Alina Dudzińska upr. nr 162/93 Os	specjalność instalacyjna sanitarna	
Sprawdzający	mgr inż. Agnieszka Kowalczyk-Suwara upr. nr MAZ/0403/POOD/10	specjalność drogowa	